

# I 病院の概要：機構、組織

# 病院の理念

- ◎ 患者さんが最善の医療を受けられるように努力します。
- ◎ 温もりのある医療を提供します。
- ◎ 患者さんの知りたいと思う気持ちを大切にします。

## 沿 革

昭和12年10月	有限責任	北越医療購買利用組合刈羽郡病院	として開設（20床）
昭和15年11月	名称変更	保証責任刈羽郡医療利用組合連合会刈羽郡病院	となる
昭和19年9月	名称変更	新潟県農業会刈羽郡病院	となる
昭和23年6月	開設地の	柏崎市本町8丁目より柏崎市学校町2番47号	に新築移転
昭和23年8月	名称変更	新潟県生産農業協同組合連合会刈羽郡病院	となる
昭和25年5月	病棟増床	新病床160床	
昭和26年4月	名称変更	新潟県指導農業協同組合連合会刈羽郡病院	となる
昭和26年6月	病棟新築	新病床174床	
昭和26年8月	公的医療機関に指定		
昭和27年5月	名称変更	新潟県厚生農業組合連合会刈羽郡病院	となる
昭和28年4月	刈羽准看護婦養成所設置		
昭和29年10月	病床変更	新病床190床	
昭和30年1月	病床変更	新病床225床	
昭和30年9月	厚生年金還元融資施設	柏崎市の委託病棟併設 (鉄筋コンクリート造4階建)	
	病床変更	新病床303床（一般122・結核181）	
昭和32年8月	総合病院名称使用承認	(刈羽郡総合病院となる)	
昭和39年11月	第1期病院近代改修整備工事完工	(3ヶ年継続)	
	病床変更	新病床366床（一般233・結核35・精神98）	
昭和41年4月	救急病院指定		
昭和42年8月	看護婦寄宿舍新築		
昭和43年4月	刈羽高等看護学院設置	(准看護養成所閉鎖)	
昭和51年3月	第2期病院近代化改修工事、看護婦寄宿舍新築工事完工	(ひまわり寮)	
昭和51年12月	第2期病院近代化内部改修整備工事完工	(2ヶ年継続)	
昭和52年1月	病床変更	新病床338床（一般240・精神98）	
昭和52年4月	刈羽看護専門学校	専門課程設置許可開設（名称変更）	
昭和53年12月	人工透析療法開設	(10床)	
昭和54年2月	人工透析療法増床	(12床)	
昭和54年12月	病床変更	371床（一般273、精神98）	
昭和57年1月	病床変更	370床（一般272、精神98）	
昭和59年3月	刈羽看護専門学校廃校		
昭和60年12月	人工透析室増床工事	20床となる	
平成3年5月	柏崎市北半田2-11-3に病院移転新築竣工	(鉄筋コンクリート造地下1階地上7階建)	
	病院の構造設備使用許可及び総合病院の名称承認		
平成5年4月	柏崎市在宅介護支援センター開所		
平成7年6月	訪問看護ステーション柏崎開設		
平成8年11月	災害拠点病院指定		

平成11年	9月	介護保険居宅介護支援事業者指定 (平成12年6月に柏崎市在宅介護支援センター刈羽郡総合病院に名称変更)
平成11年	12月	訪問看護ステーション柏崎サテライト型西山開設
平成13年	5月	人工透析室増設工事完了(45床)
平成14年	2月	救急外来増改修工事
平成15年	8月	日本医療機能評価機構(複合B)認定
平成16年	4月	医師臨床研修病院(単独型)取得
平成16年	6月	病後児保育室「ぴっころ」柏崎市委託事業開設
平成16年	9月	人工透析装置増設(49床→52床)
平成16年	10月	新潟県中越地震
平成17年	1月	特殊疾患施設管理加算・障害者病棟開設
平成18年	4月	「柏崎市中地域包括支援センター」柏崎市委託事業開設
平成18年	4月	病床変更 新病床375床(一般10対1入院基本料)
平成19年	4月	「柏崎休日・夜間急患センター」柏崎市委託事業開設
平成19年	7月	精神病棟入院基本料(15対1) 辞退30床(35床残す休眠状態)
平成19年	7月	新潟県中越沖地震
平成20年	4月	精神科デイケア施設基準辞退
平成21年	4月	病床変更 新病床420床(一般10対1入院基本料)
平成21年	5月	回復期リハビリテーション病棟45床 施設基準取得
平成23年	3月	東日本大震災
平成24年	4月	病院名変更「柏崎総合医療センター」 がん診療連携拠点病院に準ずる病院に認定 DPC対象病院
平成24年	7月	新潟 DMAT 指定医療機関
平成25年	10月	完全週休2日制開始
平成26年	2月	回復期リハビリテーション病棟を休眠(～3月まで)
平成26年	9月	在宅療養後方支援病院として届出
平成26年	10月	病床変更 新病床400床(一般 10対1入院基本料)
平成28年	3月	7対1看護基準取得
平成28年	3月	外来棟増築工事完成(平成27年11月外来棟1部運用開始)
平成29年	3月	放射線防護対策工事完成
平成29年	12月	柏崎市より救急車譲渡
平成30年	9月	地域包括ケア病棟入院料(東5階病棟、47床)の運用開始
令和 2年	9月	原子力災害医療協力機関に登録
令和 3年	3月	電子カルテ導入
令和 3年	10月	病児保育室「ぴっころ」柏崎市委託事業開設
令和 6年	1月	病床変更 新病床352床

# 病 院 の 概 要

(令和6年3月31日現在)

1. 名称 柏崎総合医療センター
2. 所在地 新潟県柏崎市北半田2丁目11番3号
3. 診療科目 内科、呼吸器内科、循環器内科、消化器内科、血液内科、内分泌・糖尿病内科、腎臓内科、神経内科、小児科、外科、心臓血管外科、整形外科、脳神経外科、皮膚科、泌尿器科、産婦人科、眼科、耳鼻咽喉科、リハビリテーション科、麻酔科、放射線科、精神科、歯科、歯科口腔外科
4. 病床数 352床（一般：260床、地域包括ケア：47床、回復期リハ：45床）
5. 敷地面積 13,049.02 m<sup>2</sup>
6. 建物面積 建築面積 6,567.47 m<sup>2</sup>  
延床面積 23,909.83 m<sup>2</sup>
7. 指定事項 (1)社会保険等  
救急告示(告示S41.4.1)・病院群輪番制病院・災害拠点病院(指定H8.11.30)・保険医療機関・労災指定・労災保険二次検診等給付医療機関・生活保護法指定・結核予防法指定・伝染予防法指定・精神保健法指定・育成医療指定病院・戦傷病者特別援護法指定・更正医療指定病院(腎臓・整形)・養育医療指定病院・原爆医療指定病院・母体保護法指定病院・臨床研修指定病院(指定H15.10.30)・第二種感染症指定医療機関・広域災害救急医療情報システム参加医療機関・日本がん治療認定医機構認定研修施設・がん診療連携拠点病院に準じる病院(指定H24.4.1)・DPC病院【DPC標準病院群】(適用H24.4.1)・新潟DMA T指定医療機関【第13号】(H24.7.5指定)・新潟県肝がん、重度肝硬変治療研究促進事業指定医療機関・原子力災害医療機関(指定R2.9.25)  
  
(2)教育指定  
日本循環器学会認定循環器専門医研修関連施設・日本消化器外科学会専門医修練施設・日本整形外科学会専門医制度による研修施設・日本血液学会専門研修教育施設・日本外科学会専門医制度修練施設、日本透析医学会教育関連施設・日本乳癌学会認定施設・日本泌尿器科学会専門医教育施設・日本周産期、新生児医学会認定施設(母体・胎児)・日本がん治療認定研修施設・日本糖尿病学会認定教育施設、日本甲状腺学会認定専門医施設・日本内分泌学会内分泌代謝科認定教育施設、日本臨床腫瘍学会認定研修施設・日本肝臓学会関連施設・日本麻酔科学会認定病院・日本消化器病学会認定施設、日本消化器内視鏡学会指導連携施設、日本脊椎脊髄病学会椎間板酸素注入療法実施可能施設、日本産婦人科学会専門医研修連携施設 日本心療内科学会登録研修施設



表2 年度別患者数の推移(一日当たり平均)

(単位：人)

項目	30年度	元年度	2年度	3年度	4年度	5年度
入院	326	314	278	256	274	269
外来	788	763	690	696	687	704

表3 年度別単価の推移(一人一日あたり)

(単位：円)

項目	30年度	元年度	2年度	3年度	4年度	5年度
入院	43,185	43,179	47,431	48,198	48,591	49,865
外来	15,299	16,206	16,654	17,452	17,827	17,776

表4 常勤看護師給及び減価償却費の年度別推移

(単位：千円)

項目	30年度	元年度	2年度	3年度	4年度	5年度
看護師給	1,016,006	1,051,737	1,055,988	1,068,173	1,121,366	1,159,879
減価償却費	222,606	244,803	246,481	242,365	218,413	243,647

表5 年度別看護職員配置状況(正職員)

(単位：人)

	30年度末	元年度末	2年度末	3年度末	4年度末	5年度末
保健師	12	11	14	15	17	14
助産師	14	12	16	14	12	13
看護師	218	210	206	204	205	199
准看護師	9	7	6	5	5	5
合計	253	240	242	238	239	231
うち産休等欠勤者	7	15	17	14	14	11
うち助勤者	5	3	0	0	0	1
差引	241	228	225	224	225	219

☆3月31日の退職者を含む

## 2. 主な施設整備

消化器内視鏡システム、多項目自動血球分析装置、手術用X線透視撮影装置、多用途透析患者監視装置、病院情報システム(電子カルテ)及び健診システム、外来患者呼出装置

## 3. 新たな施設基準の取得等

4月～ 下肢創傷処置管理料、腎代替療法指導管理料、導入期加算2及び腎代替療法実績加算

8月～ 内視鏡的小腸ポリープ切除術

3月～ 認知症ケア加算1

## 災害拠点病院としての取り組み

柏崎市を中心とした二次医療圏における災害拠点病院としての役割を担っている。2012年、災害派遣医療チーム DMAT を発足した。2017年春には消防との連携協定を結び、2017年冬には DMAT 用の救急車を導入した。2018年には北海道胆振東部地震の災害支援活動のために、連携協定に基づき DMAT 隊員5名と柏崎消防2名の混成チームで出動した。現在も起こりうる局地災害、広域災害、激甚広域災害に備え、年数回の様々な訓練に参加している。現在は医師3名、看護師3名、業務調整員1名が当院所属の日本 DMAT 隊員として、看護師1名が新潟 DMAT 登録されている。

2024年1月1日に発災した能登半島地震では1月4日から1月6日まで DMAT4名と柏崎消防の隊員2名で出動し、倒壊の恐れのある病院の避難、連絡の取れない医院、施設の調査、避難所の調査と医療支援などの活動を行った。今後さらに隊員数を増やし、研鑽を積み、実効性を高めていく。





## 内分泌・糖尿病センター

糖尿病センターにおいて、多職種で連携しながら糖尿病患者の療養指導にあたりました。

外来診療においては療養指導担当看護師が糖尿病療養看護外来・糖尿病診察前問診に引き続き取り組みました。外来所属の日本糖尿病療養指導士は1名ですが、内科看護師と連携しながら糖尿病患者のケアを実践しました。糖尿病療養看護外来においては、対象のみならず、家族に対してもインスリン・GLP-1受容体作動薬注射導入やフリースタイルブレなどを活用し、血糖コントロールを改善するための療養指導を実施しました。院内の栄養士・薬剤師・理学療法士のみならず、介護支援専門員とも情報共有し連携を図りながら、各々の生活状況を意識しながら取り組みを行いました。また、今年度はインスリンポンプを用いた治療を2例行いました。カーボカウントの実践からポンプ療法まで入院を通し学習していただき、外来においては日常生活を過ごしてみるの評価と実践を行いました。糖尿病診察前問診では普段の生活の中での問題点を面談を通して抽出し、医師や他コメディカルスタッフと連携を図る場として実践しました。退院後の内服・インスリン手技の確認のためのおくすり外来、食事指導を継続して行う糖尿病栄養外来にも取り組みました。フ透析室・病棟看護師と共にフットケア外来を行い、糖尿病の足病変に対する指導を実施しました。

対象の生活ということ念頭に置きながら、生活に医療を取り入れることの難しさを考慮しながら、その方の立場に立ちながら指導をすることを心がけました。糖尿病治療の目標である「健康な人と変わらない日常生活の質の維持、健康な人と変わらない寿命の確保」のために、積極的に介入を行いました。

2023年度 看護外来・診察前問診 月別人数

	4月	5月	6月	7月	8月	9月	10月	11月	12月	1月	2月	3月
総数	42	49	56	65	52	39	41	48	42	56	58	67
看護外来	25	25	32	38	23	21	12	19	14	23	34	39
診察前問診	17	22	23	27	29	16	29	28	28	33	24	28
腎症外来	0	2	1	0	0	2	0	1	0	0	0	0

2023年度フットケア外来人数（2週に1回、1日4枠）

	4月	5月	6月	7月	8月	9月	10月	11月	12月	1月	2月	3月
総数	7	8	8	7	8	8	7	7	7	6	8	8

入院症例は 急性期は西 5 F 病棟、教育入院は東 5 F 病棟にお願いし、週 1 回カンファレンスを行い 看護師（病棟、外来）、薬剤師、栄養士、リハビリ、医師が集まり情報交換を行いながら、治療方針、患者背景、問題点を話し合っています。

そして 糖尿病センター会議を 3 か月に一度開催し、院内の糖尿病医療に携わるメンバーに集まって頂き、（行政の方にも参加頂き）情報交換をし 課題を話し合っています。

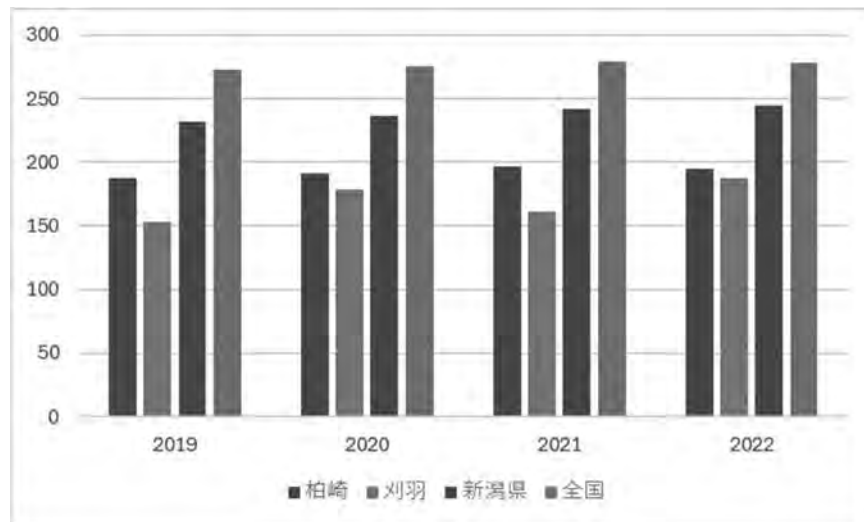
さらに県の糖尿病 CKD 対策推進ワーキンググループにも参加致し 取りまとめに現場の意見を話しました。

9 月には地域の医療スタッフに糖尿病センターの活動を紹介 11 月には市の糖尿病教室に参加（発表の項 参照）好評を得ています。

最後に 地域の基幹病院として他分野と連携しながら、地域における糖尿病の合併症予防、進展阻止、そして地域における透析導入予防にも力を入れています。引き続き取り組んでいきたいと思えます。

人口 10 万人あたりの透析患者数

刈羽村	187.1	(2022)
柏崎市	194.5	(2022)
新潟県	244.7	(2022)
全国	278.1	(2022)



## 院内定例会議一覧

2024.4.1現在

No.	委員会名	開催時期
1	病院運営審議委員会	年1回
2	病院経営改善委員会	休止中
3	管理者会議	毎週 木曜 8:30～
4	職場代表者会議	毎月 第4木曜 15:30～
5	医局会議	毎月 第3木曜 16:30～
6	病院安全管理委員会	毎月 第2火曜16:30～
7	医療安全管理対策委員会	毎週 火曜16:30～
8	院内感染対策委員会	毎月 第2木曜16:00～
9	衛生委員会	毎月 第2水曜16:30～
10	褥瘡対策委員会	毎月 第3月曜15:30～
11	接遇委員会	毎月 第1水曜 16:00～
12	薬事委員会	隔月 第1月曜17:30～
13	治験審査委員会	随時
14	倫理委員会	随時
15	防災委員会	年2回
16	栄養管理委員会	年4回
17	NST委員会	随時
18	診療録管理委員会	年2回
19	医療ガス安全管理委員会	年1回
20	医療放射線管理委員会	年1回
21	放射線安全委員会	年1回
22	化学療法委員会	年4回 第3火曜
23	臨床検査適正化委員会	年2回
24	輸血業務検討委員会	隔月 第3月曜16:00～
25	臨床研修管理委員会	随時
26	コンプライアンス委員会	年1回
27	個人情報保護委員会	年1回
28	業務適正化委員会	随時
29	医療材料購入検討委員会	隔月 第1木曜 16:30～
30	院内教育委員会	随時
31	医療機器安全管理委員会	年1回
32	病院誌編集委員会	随時
33	臓器提供院内委員会	年4回
34	DPC委員会	年2回
35	医療情報システム委員会	随時
36	緩和ケア委員会	月2回
37	救急委員会	四半期1回 第4水曜 16:45～
38	手術室運営委員会	年1回
39	児童虐待対策委員会	随時
40	透析機器安全管理委員会	年1回
41	広報戦略委員会	毎月 第4金曜 15:00～
42	ハラスメント委員会	随時
43	地域保健福祉推進会議	年1回
44	柏崎休日・急患センター運営協議会	随時
45	救急救命士業務検討委員会	四半期1回

## 外来患者数の推移 (1)

### 外来延患者数

	令和元年度	令和2年度	令和3年度	令和4年度
内科	86,493	78,815	75,637	75,578
小児科	8,451	5,283	6,907	7,601
外科	9,563	9,228	10,015	9,248
脳神経外科	5,264	4,867	4,936	4,924
産婦人科	9,533	10,366	11,366	10,722
耳鼻咽喉科	3,150	2,582	2,533	2,459
眼科	5,643	5,633	5,912	5,878
整形外科	16,954	15,908	15,153	15,375
皮膚科	11,902	10,934	11,638	10,712
泌尿器科	14,702	14,330	15,062	14,890
精神科	709	659	577	593
麻酔科	535	449	484	487
歯科	10,187	9,200	8,881	9,069
合計	183,086	168,254	169,101	167,536

### 1日当り患者数

	令和元年度	令和2年度	令和3年度	令和4年度
内科	360	323	311	311
小児科	35	22	28	31
外科	40	38	41	38
脳神経外科	22	20	20	20
産婦人科	40	42	47	44
耳鼻咽喉科	13	11	10	10
眼科	24	23	24	24
整形外科	71	65	62	63
皮膚科	50	45	48	44
泌尿器科	61	59	62	61
精神科	3	3	2	2
麻酔科	2	2	2	2
歯科	42	38	37	37
合計	763	690	696	689
年間外来日数	240	244	243	243

## 外来患者数の推移 (2)

### 外来新患者数

	令和元年度	令和2年度	令和3年度	令和4年度
内 科	4,957	3,687	3,846	4,719
小 児 科	3,090	1,474	1,499	1,666
外 科	428	379	377	349
脳神経外科	498	568	605	578
産婦人科	927	901	986	731
耳鼻咽喉科	532	440	394	355
眼 科	313	333	324	305
整形外科	1,559	1,412	1,323	1,317
皮 膚 科	2,295	1,965	2,130	1,846
泌尿器科	997	906	931	880
精 神 科	5	10	20	15
麻 酔 科	19	20	14	11
歯 科	1,541	1,443	1,346	1,250
合 計	17,161	13,538	13,795	14,022

### 1日当り新患者数

	令和元年度	令和2年度	令和3年度	令和4年度
内 科	20	15	16	19
小 児 科	13	6	6	7
外 科	2	2	2	1
脳神経外科	2	2	2	2
産婦人科	4	4	4	3
耳鼻咽喉科	2	2	2	1
眼 科	1	1	1	1
整形外科	6	6	5	5
皮 膚 科	9	8	9	8
泌尿器科	4	4	4	4
精 神 科	0	0	0	0
麻 酔 科	0	0	0	0
歯 科	6	6	6	5
合 計	71	56	57	58

## 入院患者数の推移 (1)

### 入院延患者数

	令和元年度	令和2年度	令和3年度	令和4年度
内科	57,251	48,151	42,989	45,645
小児科	1,413	1,278	2,252	1,626
外科	6,710	7,036	7,270	6,121
脳神経外科	5,561	7,711	8,044	11,965
産婦人科	4,197	5,148	5,091	5,204
耳鼻咽喉科				
眼科	1,949	1,826	1,480	1,603
整形外科	19,075	19,069	22,486	23,684
リハビリ科	14,740	6,809		
皮膚科	172	218	84	214
泌尿器科	3,860	3,828	3,659	3,832
精神科				
麻酔科				
歯科	121	220	55	48
合計	115,049	101,294	93,410	99,942

※リハビリ科：令和2年10月より原疾患の診療科にて集計

### 1日当り患者数

	令和元年度	令和2年度	令和3年度	令和4年度
内科	156	132	118	125
小児科	4	4	6	4
外科	18	19	20	17
脳神経外科	15	21	22	33
産婦人科	11	14	14	14
耳鼻咽喉科	0	0	0	0
眼科	5	5	4	4
整形外科	52	52	62	65
リハビリ科	40	19	0	0
皮膚科	0	1	0	1
泌尿器科	11	10	10	10
精神科	0	0	0	0
麻酔科	0	0	0	0
歯科	0	1	0	0
合計	314	278	256	274

## 入院患者数の推移 (2)

### 新入院数

	令和元年度	令和2年度	令和3年度	令和4年度
内 科	2,832	2,441	2,328	2,275
小 児 科	249	225	387	292
外 科	500	555	619	501
脳神経外科	216	207	162	179
産婦人科	468	589	600	608
耳鼻咽喉科				
眼 科	547	467	359	408
整形外科	1,124	1,051	955	776
リハビリ科		2		
皮 膚 科	22	34	19	22
泌尿器科	371	434	448	352
精 神 科				
麻 酔 科				
歯 科	8	5	3	7
合 計	6,337	6,010	5,880	5,420

### 1日当り新患者数

	令和元年度	令和2年度	令和3年度	令和4年度
内 科	8	7	6	6
小 児 科	1	1	1	1
外 科	1	2	2	1
脳神経外科	1	1	0	0
産婦人科	1	2	2	2
耳鼻咽喉科	0	0	0	0
眼 科	1	1	1	1
整形外科	3	3	3	2
リハビリ科	0	0	0	0
皮 膚 科	0	0	0	0
泌尿器科	1	1	1	1
精 神 科	0	0	0	0
麻 酔 科	0	0	0	0
歯 科	0	0	0	0
合 計	17	16	16	15

## 外来診療費の推移

### 外来収入

	令和元年度	令和2年度	令和3年度	令和4年度
内 科	1,984,159	1,832,924	1,867,562	1,882,362
小 児 科	144,930	133,304	149,369	156,512
外 科	214,232	212,294	234,505	238,241
脳神経外科	34,279	31,813	37,550	32,903
産婦人科	68,375	73,797	85,968	77,589
耳鼻咽喉科	16,232	13,207	13,896	14,170
眼 科	95,063	105,239	150,976	148,691
整形外科	117,736	116,735	126,941	165,625
皮 膚 科	55,181	53,532	53,395	48,100
泌尿器科	158,417	153,767	157,888	144,960
精 神 科	11,519	11,550	10,954	10,353
麻 酔 科	3,145	2,532	3,147	2,543
歯 科	63,930	61,418	59,021	64,648
合 計	2,967,203	2,802,117	2,951,177	2,986,702

### 1人当り診療単価

	令和元年度	令和2年度	令和3年度	令和4年度
内 科	22,940	23,256	24,691	24,906
小 児 科	17,149	25,233	21,626	20,591
外 科	22,402	23,005	23,415	25,761
脳神経外科	6,512	6,536	7,607	6,682
産婦人科	7,172	7,119	7,564	7,236
耳鼻咽喉科	5,153	5,115	5,486	5,763
眼 科	16,846	18,683	25,537	25,296
整形外科	6,944	7,338	8,377	10,772
皮 膚 科	4,636	4,896	4,588	4,490
泌尿器科	10,775	10,730	10,483	9,735
精 神 科	16,247	17,527	18,984	17,459
麻 酔 科	5,880	5,640	6,503	5,222
歯 科	6,276	6,676	6,646	7,128
合 計	16,207	16,654	17,452	17,827



## 入院診療費の推移

### 入院診療収入

	令和元年度	令和2年度	令和3年度	令和4年度
内 科	905,877	786,172	681,732	720,357
小 児 科	2,546	2,636	6,181	5,365
外 科	252,218	279,762	304,122	249,605
脳神経外科	109,905	132,886	121,130	157,303
産婦人科	130,811	154,549	157,793	163,865
耳鼻咽喉科				
眼 科	103,020	111,033	91,151	96,570
整形外科	459,939	537,110	519,163	531,383
リハビリ科	80,933	44,999		
皮 膚 科	2,312	3,641	1,736	2,494
泌尿器科	96,065	104,978	106,991	88,867
精 神 科				
麻 酔 科				
歯 科	1,058	1,202	112	810
合 計	2,299,922	2,144,688	2,158,974	2,016,622

### 1人当り診療単価

	令和元年度	令和2年度	令和3年度	令和4年度
内 科	15,823	16,327	15,858	15,782
小 児 科	1,802	2,063	2,745	3,300
外 科	37,588	39,762	41,832	40,779
脳神経外科	19,764	17,233	15,058	13,148
産婦人科	31,168	30,021	30,995	31,488
耳鼻咽喉科				
眼 科	52,858	60,807	61,589	60,243
整形外科	24,112	28,167	23,088	22,436
リハビリ科	5,491	6,609		
皮 膚 科	13,442	16,702	20,671	11,660
泌尿器科	24,887	27,424	29,241	23,191
精 神 科				
麻 酔 科				
歯 科	8,744	5,464	2,040	16,883
合 計	19,309	18,642	21,314	20,178

●一日当り入院患者数

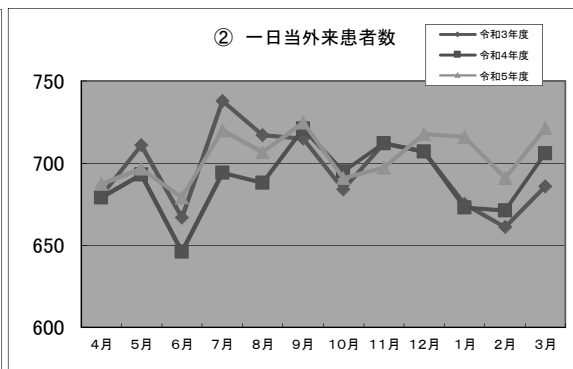
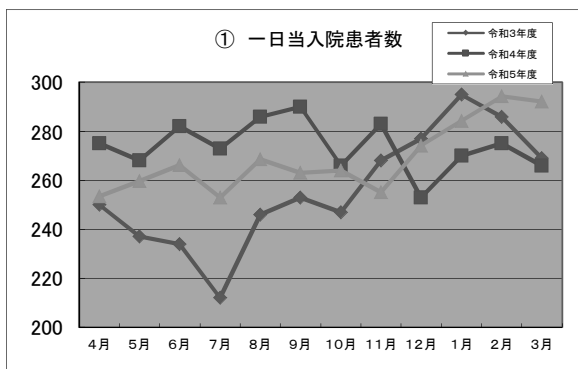
単位:人

	4月	5月	6月	7月	8月	9月	10月	11月	12月	1月	2月	3月	平均
令和3年度	250	237	234	212	246	253	247	268	277	295	286	269	277.3
令和4年度	275	268	282	273	286	290	266	283	253	270	275	266	273.9
令和5年度	254	260	266	253	269	263	264	255	274	284	294	292	269.0

●一日当り外来患者数

単位:人

	4月	5月	6月	7月	8月	9月	10月	11月	12月	1月	2月	3月	平均
令和3年度	680	711	667	738	717	715	684	712	707	675	661	686	696.1
令和4年度	679	693	646	694	688	721	695	712	707	673	671	706	690.4
令和5年度	687	697	679	720	707	725	691	697	718	716	691	722	704.1
	20	20	22	20	21	20	21	20	21	19	19	20	



●入院診延べ人員(退院患者含)

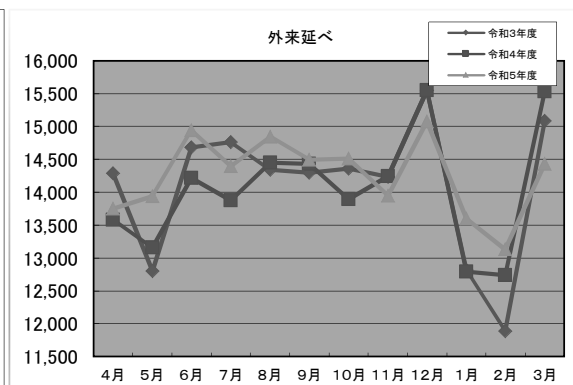
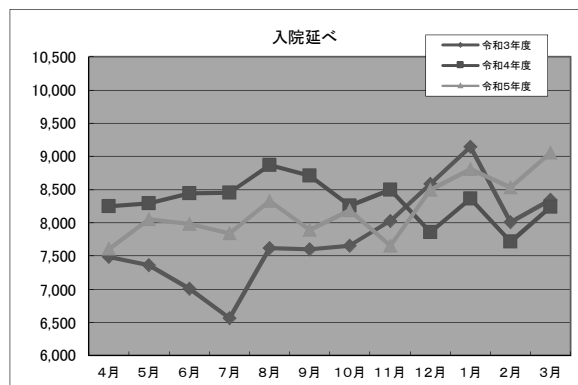
単位:人

	4月	5月	6月	7月	8月	9月	10月	11月	12月	1月	2月	3月	合計
令和3年度	7,489	7,362	7,006	6,561	7,622	7,601	7,656	8,028	8,589	9,143	8,007	8,346	93,410
令和4年度	8,245	8,296	8,447	8,454	8,866	8,706	8,261	8,498	7,855	8,364	7,712	8,238	99,942
令和5年度	7,606	8,052	7,983	7,840	8,327	7,893	8,184	7,655	8,500	8,811	8,532	9,058	98,441

●外来延べ人員

単位:人

	4月	5月	6月	7月	8月	9月	10月	11月	12月	1月	2月	3月	合計
令和3年度	14,285	12,798	14,678	14,766	14,342	14,298	14,357	14,236	15,549	12,817	11,892	15,083	169,101
令和4年度	13,577	13,160	14,212	13,875	14,452	14,428	13,893	14,244	15,549	12,788	12,740	15,535	168,453
令和5年度	13,746	13,935	14,938	14,397	14,844	14,496	14,508	13,947	15,074	13,602	13,128	14,431	171,046



●入院診療収益単価

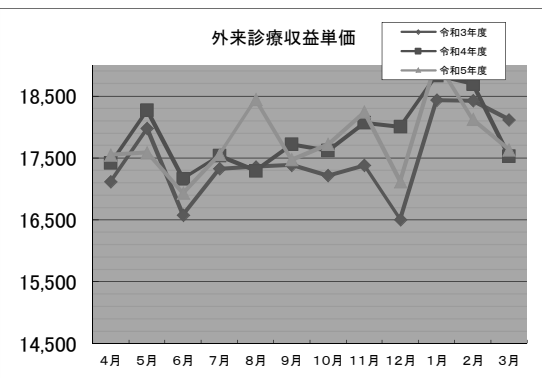
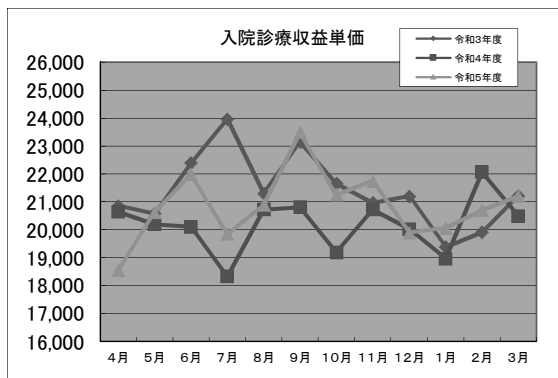
単位:円

	4月	5月	6月	7月	8月	9月	10月	11月	12月	1月	2月	3月	平均
令和3年度	20,857	20,583	22,394	23,968	21,305	23,148	21,660	20,967	21,200	19,375	19,907	21,221	21,382
令和4年度	20,642	20,194	20,102	18,324	20,718	20,804	19,184	20,719	20,024	18,962	22,067	20,488	20,186
令和5年度	18,548	20,636	21,991	19,851	20,883	23,494	21,251	21,747	19,897	20,061	20,707	21,213	20,857

●外来診療収益単価

単位:円

	4月	5月	6月	7月	8月	9月	10月	11月	12月	1月	2月	3月	平均
令和3年度	17,118	17,977	16,579	17,324	17,358	17,387	17,214	17,381	16,507	18,433	18,426	18,119	17,485
令和4年度	17,419	18,269	17,168	17,538	17,296	17,719	17,619	18,070	18,002	18,832	18,694	17,526	17,846
令和5年度	17,552	17,589	16,933	17,554	18,447	17,471	17,719	18,243	17,122	19,076	18,121	17,632	17,788



●入院料単価

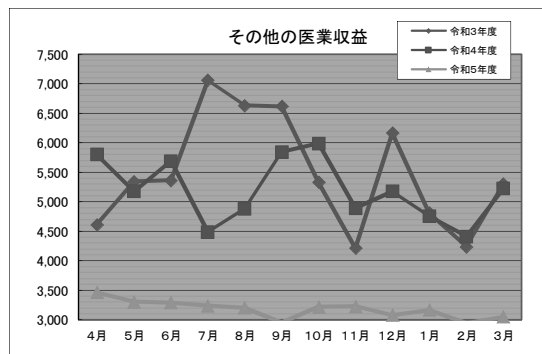
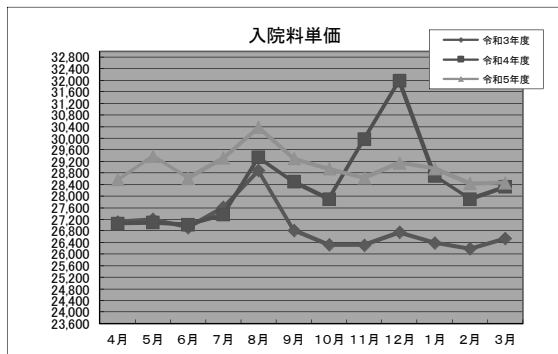
単位:円

	4月	5月	6月	7月	8月	9月	10月	11月	12月	1月	2月	3月	平均
令和3年度	27,120	27,202	26,926	27,613	28,887	26,819	26,329	26,314	26,758	26,390	26,184	26,539	26,923
令和4年度	27,057	27,087	27,019	27,365	29,335	28,493	27,900	29,970	31,980	28,704	27,903	28,321	28,428
令和5年度	28,577	29,384	28,626	29,321	30,372	29,296	28,946	28,636	29,154	28,961	28,437	28,463	29,014

●その他の医業収益

単位:千円

	4月	5月	6月	7月	8月	9月	10月	11月	12月	1月	2月	3月	合計
令和3年度	4,612	5,343	5,364	7,061	6,632	6,619	5,329	4,216	6,165	4,812	4,237	5,300	65,690
令和4年度	5,801	5,175	5,689	4,488	4,881	5,842	5,988	4,993	5,177	4,757	4,409	5,224	62,324
令和5年度	3,467	3,307	3,290	3,241	3,204	2,951	3,220	3,227	3,081	3,165	2,943	3,050	38,146

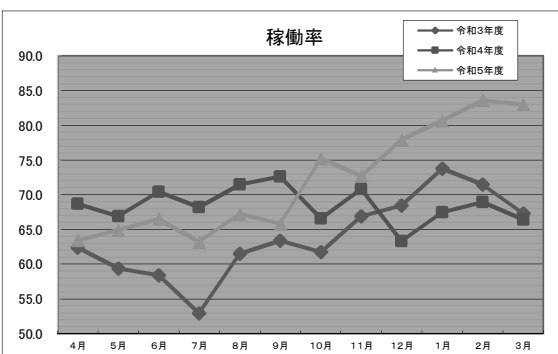


●稼働率

400床→352床(R5年12月～)(実稼働)

(%)

	4月	5月	6月	7月	8月	9月	10月	11月	12月	1月	2月	3月	平均
令和3年度	62.4	59.4	58.4	52.9	61.5	63.3	61.7	66.9	68.5	73.7	71.5	67.3	64.0
令和4年度	68.7	66.9	70.4	68.2	71.5	72.6	66.6	70.8	63.3	67.5	68.9	66.4	68.5
令和5年度	63.4	64.9	66.5	63.2	67.2	65.8	75.2	72.7	77.9	80.7	83.6	83.0	72.0



## 年度別収支状況（令和3年度～令和5年度）

（単位：千円）

勘定科目	令和3年度		令和4年度		令和5年度		
	金額	前年比	金額	前年比	金額	前年比	
事業 収 益	外來診療収益	2,951,177	105.3	2,986,696	101.2	3,040,528	101.8
	入院診療収益	4,502,157	93.7	4,856,237	107.8	4,908,784	101.0
	室料差額収益	55,215	92.5	51,778	93.7	57,875	111.7
	保険査定減	-12,691	99.9	-16,128	127.0	-12,694	78.7
	受託検査・施設利用収益					96	
	その他の医業収益	65,695	102.0	62,331	94.8	38,152	61.2
	保健予防活動収益計	159,911	134.1	134,124	83.8	128,684	95.9
	医業収益計	7,721,466	98.5	8,075,039	104.5	8,161,428	101.0
	施設運営収益						
	養成事業収益						
	訪問看護収益	37,714	98.4	38,076	100.9	35,548	93.3
	老人福祉事業収益	29,265	92.5	45,574	155.7	41,335	90.6
事業収益計(A)	7,788,446	98.5	8,158,690	104.7	8,238,312	100.9	
事 業 費 用	医薬品費	1,288,119	105.2	1,361,427	105.6	1,421,724	104.4
	診療材料費	655,461	93.0	674,544	102.9	682,984	101.2
	給食用材料費	53,282	93.2	63,068	118.3	65,270	103.4
	医療消耗器具備品費	21,471	66.1	25,669	119.5	24,312	94.7
	材料費計	2,018,334	100.0	2,124,708	105.2	2,194,290	103.2
	委託費計	471,648	105.3	482,519	102.3	508,748	105.4
	施設運営費用						
	保健予防活動費用計	13,485	111.0	29,456	218.4	29,734	100.9
	養成費用						
	訪問看護費用	372	166.8	306	82.2	256	83.6
	老人福祉事業費用						
	役員報酬						
給料	3,012,623	101.2	3,145,961	104.4	3,154,444	100.2	
賞与	539,125	85.4	489,560	90.8	426,389	87.0	
賞与引当金戻入	-46,546		-46,249		-46,863		
賞与引当金繰入	46,249		46,863		47,674		
法定福利費	523,523	97.1	532,997	101.8	546,431	102.5	
退職給付費用	150,621	100.1	152,191	101.0	154,376	101.4	
退給引当金戻入							
退給引当金繰入							
給与費計	4,225,597	98.3	4,321,324	102.2	4,282,452	99.1	
研究研修費	17,466	123.3	23,677	135.5	22,588	95.4	
業務費	686,192	103.2	789,256	115.0	829,736	105.1	
設備関係費	753,952	101.6	709,522	94.1	836,802	117.9	
貸倒引当金戻入	-3,430		-2,681		-2,588		
貸倒引当金繰入	4,647		3,938		6,070		
総事業費用計(B)	8,188,266	99.8	8,482,031	103.5	8,708,092	102.6	
管理部費用配賦(C)	159,487	108.1	163,643	102.6	179,256	109.5	
事業利益(A-B-C)	-559,307	127.6	-486,984	87.0	-649,036	133.2	
そ の 他 損 益	事業外収益	52,180	95.1	63,722	122.1	67,490	105.9
	受取利息(再掲)						
	特別利益	1,538,566	116.1	1,285,245	83.5	622,329	48.4
	その他収益計	1,590,746	115.2	1,348,967	84.8	689,819	51.1
	事業外費用	7,832	100.6	7,456	95.1	8,745	117.2
	支払利息(再掲)	4,979	105.3	4,802	96.4	5,174	107.7
	特別損失	107,854	52.3	22,390	20.7	58,111	259.5
法人税住民税等	861	212.5	438	50.8	879	200.6	
その他費用計	116,548	54.4	30,285	25.9	67,736	223.6	
差引損益(D)	1,474,197	126.4	1,318,682	89.4	622,082	47.1	
当期利益金	914,890	125.8	831,698	90.9	-26,954	-3.2	
特記事項							